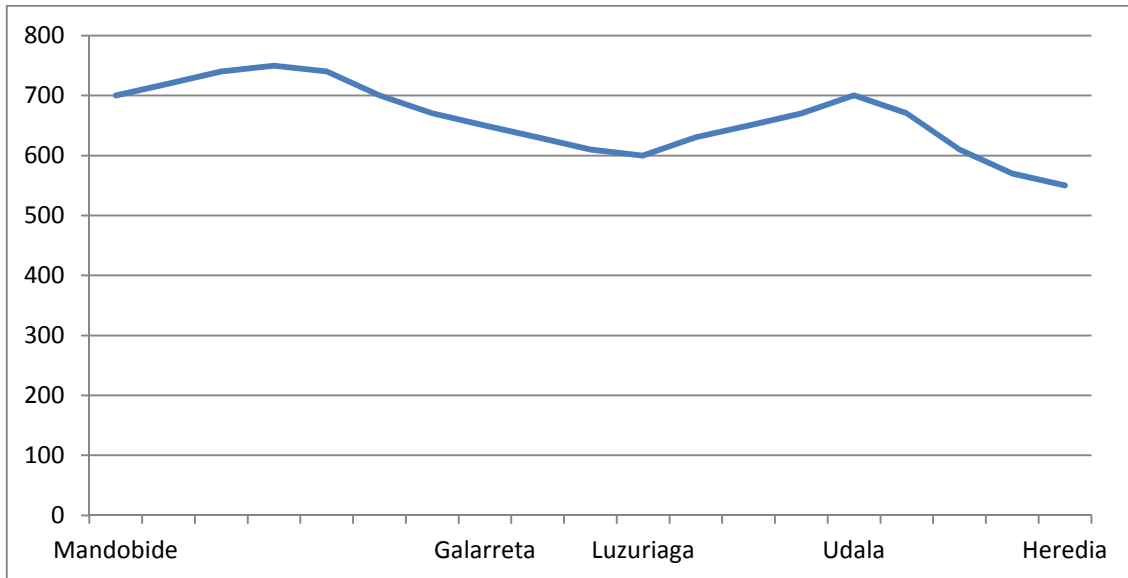


MADOBIDE-HEREDIA 13.1 Km



Encuadre geográfico

El recorrido de hoy parte de la Sierra de Aratz-aizkorri, para pasar por el monte Udala y finalmente acabar en las estribaciones de la Sierra de Aldaia. El itinerario comienza por una zona boscosa donde recorreremos parte del Camino de Santiago, para abrirse pronto al paisaje rural de la llanada alavesa. Tras cruzar los pequeños pueblos de Galarreta y Luzuriaga disfrutaremos de un maduro quejigal en el monte Udala para finalmente desdender hasta el pueblo de Heredia.

Fauna y vegetación

La vegetación en la zona de Aratz-Aizkorri está compuesta fundamentalmente por hayas en las vertientes norte y robledales y quejigos en las laderas sur y a menor altitud. En la zona del humedal de Atxarte sin embargo encontraremos especies propias de estos ambientes como los sauces, juncos y abedules. En el monte Udala la vegetación estará dominada por el quejigo. Durante toda la jornada podremos observar pequeñas manchas forestales dispersas por las zonas de cultivo. Estos pequeños bosque son denominados "bosques-islas" y juegan un papel crucial a la hora de conservar la diversidad de los ecosistemas además de permitir la movilidad de los mamíferos.

Datos históricos

El Camino Real de las Postas constituía la vía por donde transitaban los correos

que en los siglos XV, XVI y XVII se dirigían hacia Francia. Este antiguo trazado representa hoy una ruta alternativa al Camino de Santiago para acercarse a la capital alavesa desde San Adrián, y nos permite en su trayecto conocer multitud de elementos que han sido testigos del trasiego pasado. Entre ellos destacan la cruz de Berokia, en la zona de Mandobide La pieza que observaremos es una réplica, ya que la actual se encuentra en el Museo de Arqueología de Álava, donde está siendo restaurada y estudiada. Cerca del pueblo de Luzuriaga podremos ver una curiosa fuente en medio de una parcela, donde siglos atrás los viajeros saciarían su sed en los calurosos días de verano.

RECORRIDO

0 Km. / 0 h. 0' Partiendo del aparcamiento de Mandobide al N de Zaldondo, tomaremos una pista a la izquierda que enseguida se topa con el GR 25. Cruzaremos el puente y continuaremos por esta pista, muy frecuentada por ganado. Pronto la abandonaremos, para adentrarnos en el bosque por un sendero que aún conserva vestigios de la antigua calzada, y va a parar al cruce donde se ubica la cruz de Berokia.

2.5 Km. / 40 min. Descenderemos poco a poco hasta el puente de Zubibarri, donde enlazaremos con el GR 25. Tras avanzar unos metros, un pequeño camino a nuestra izquierda nos acercará hasta la fuente de los romanos.

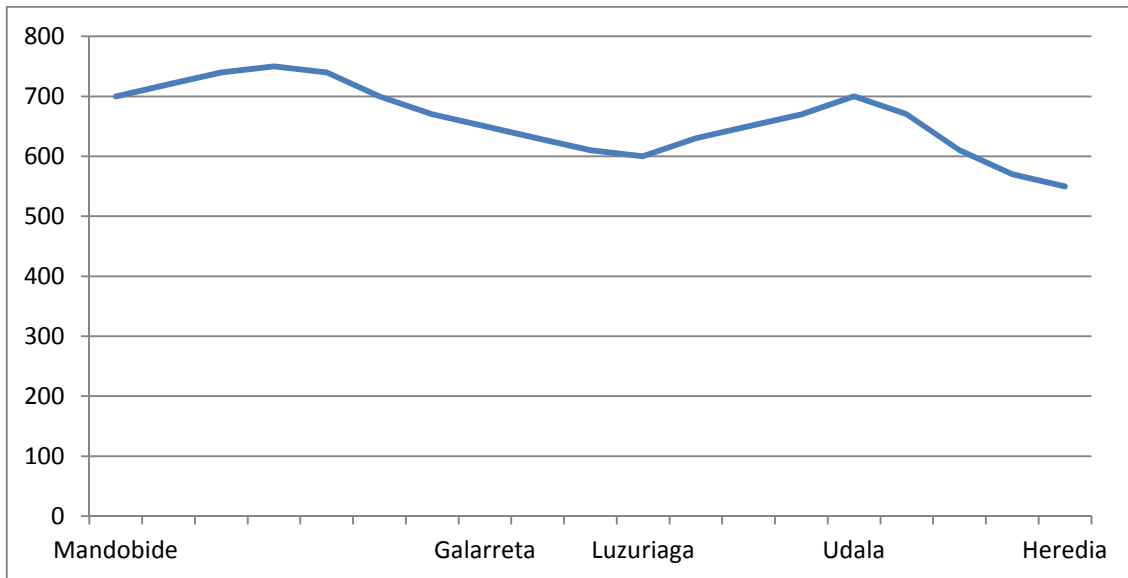
4 Km. / 1.15 h. Tomaremos el desvío junto a la Casa de Postas, para dirigirnos hacia LUZURIAGA por una cómoda parcelaria. Atravesaremos el núcleo y continuaremos por la carretera que desciende a la derecha, para dar con una pista que pasa sobre un viejo puente, junto a los restos de un antiguo molino.

7 Km. / 1.40 h. Abandonaremos la pista principal, y en el entorno de la granja cruzaremos un puente y continuaremos por la izquierda, para adentrarnos en el quejigal de Udala.

10 Km / 2 h. Tras unos minutos de descenso llegaremos hasta la balsa de Atxarte, pequeño humedal artificial construido como abrevadero para el ganado, que con el tiempo se ha convertido en un pequeño ecosistema de gran valor.

13 Km / 3 h. Continuaremos por pista hasta el municipio de **HEREDIA**.

MADOBIDE-HEREDIA 13.1 Km



Kokapen geografikoa

Gaurko ibilbidea Aratz-Aizkorriko mendilerroan hasten da, Udala menditik pasatuko gara Aldaia mendilerroaren inguruan bukatzeko. Ibilbidearen hasiera basoan barrena igarotzen da Santiago bidearen zati bat eginez, hemendik ateratzerakoan Arabar lautadaren landa eremua izango dugu parez pare. Galarreta eta Luzuriaga herrietatik pasa ondoren, Udala mendiko erkameztiarekin gozatzeko aukera edukiko dugu Heredia herrira jeisten garen bitartean.

Fauna eta landareria

Aratz-Aizkorri inguruko landaredia pagadiz osatuta dago ipar aurpegian, erkameztiz eta haritzaz hegoaldekoan. Atxarteko hezegunean, aldiz, ingurune honetan berezkoak diren espeziak topatuko ditugu: sahatsak, ihiak eta urkiak. Udala mendian erkameztiak dira nagusi. Jardunaldi osoan zehar landa eremuetan murgildutak ikusiko ditugun baso-irlak paper garrantzitsua dute ekosistema desberdinen mantentzean eta ugaztunen mugikortasunean.

Datu historikoak

XV, XVI eta XVII. mendeetan Frantziara zihoazten posten bidea izan zen “El Camino Real de las Postas”. Aintzinako ibilbide hau gaur egun Santiago bidearen

alternatibatzat aurkezten da San Adrianetik Arabako hiriburura heltzeko, ibiltarte osoan aspaldiko elementuen testigantza eskeintzen digu. Hauen artean Berokiaren gurutzea aurkitzen da, Mandobideren inguruan topatuko duguna. Ikusiko dugun pieza erreplika bat da, originala Arabako Arkeologia Museoan aurkitzen baita. Luzuriagako herriaren ondoan iturri bat topatuko dugu lurzail baten erdian non aintzinan bidaiariak egarria asetu egiten zuten udako egun beroenetan.

IBILBIDEA

0 Km. / 0 h. 0' Mandobideko aparkalekutik hasita Zaldueendoko iparraldean, bide bat hartuko dugu ezquerretara, laister GR 25arekin bat egiten du. Zubia pasatu eta abereen bidetik jarraituko dugu. Laister alde batera utziko dugu pista basoan barrena sartzeko harbide batetik jarraituz, Berokiako gurutzeraino.

2.5 Km. / 40 min. Zubibarriko zubiraino jeisten juango gara non GR 25ekin bat egingo dugu. Metro batzuk egin eta gero, ezkerretara erromatarren iturrira doan bide estu bat hurbilduko gaitu.

4 Km. / 1.15 h. Casa de Postasen ondoan dagoen desbideratzea hartuko dugu LUZRIAGARA bidean igarotzeko. Herria gurutzatu eta gero eskuinetara doan errepidetik jarraituko dugu, zubi zahar baten gainetik igarotzen den pista batetik bidea jarraitzeko errota zahar baten ondoan.

7 Km. / 1.40 h. Pista nagusia alde batera utziko dugu, basetxe baten inguruan zubi bat gurutzatu eta ezkerretara jarraituko dugu. Udalako erkamiztian sartuko gara.

10 Km / 2 h. Atxarteko urmaela eraiki zen abereentzako, denborarekin balio handiko ekosistema txiki batean bihurtu da.

Km / 3 h. Pistatik jarraituko dugu **HEREDIA**ko udalerriraino.